

Hiroshima Association of Medical Technologists

一般社団法人 広島県臨床検査技師会

ホームページ <http://www.hiroringi.or.jp/>

CONTENTS

ページ数 項目

報告 <<Report>>

- P2 一般社団法人広島県臨床検査技師会の災害対応報告
P4 東部地区新入会員オリエンテーション報告
P5 東部地区新入会員オリエンテーション アンケート報告



案内 <<Information>>

- P7 第20回 広臨技東部地区学会 (ご案内)
P9 全国「検査と健康展」ボランティア募集
P10 レッドリボンキャンペーン ボランティア募集

第36回広島県医学検査学会 (東広島)
一般演題募集中!!
締切10月5日 (金)
詳しくはP11をご覧ください!!

<<おわび>>

8月末に発行されました「会報 Vol.47 No2」におきまして、下記の通りFAX番号の誤りと記載漏れがありました。誠に申し訳ございませんでした。



平成30年度 賛助会員名簿

誤	正
富士フィルム和光純薬株式会社 中国営業所 FAX 082-5856	富士フィルム和光純薬株式会社 中国営業所 FAX 082-258-5856

平成30年度 施設名簿

記載漏れ【広島地区】

施設コード	施設名	住所
9840065	医療法人 広島ステーションクリニック 検査	〒732-0053 広島市東区若草町 11-2 グランアークテラス 3F TEL 082-568-1007 FAX 082-568-1006
9840068	メリィホスピタル 臨床検査	〒731-3167 広島市安佐南区 大塚西 3-1-20 TEL082-849-2300 FAX 082-849-2302

日臨技より平成30年度精度保証施設認証申請についてのお知らせ

日臨技の標準化事業として精度保証制度があります。本年12月1日に施行される医療法の一部法改正でも臨床検査における精度管理が重要視されています。今年度の申請は平成31~32年度の2年間の保証で、来年度更新される施設と新規に取得申請される施設が対象です。

申請可能施設の基準、また申請についての手順、必要書類等の詳細は日臨技ホームページの精度管理制度のバナーから申請のガイダンスが参照可能となっています。

1. 申請書類受付期間：平成30年10月1日(月)~11月30日(金)
2. 申請手順：申請書類は、日臨技ホームページ『精度保証施設認証制度』の申請書類欄よりダウンロードしてください。

一般社団法人広島県臨床検査技師会の災害対応報告

一般社団法人広島県臨床検査技師会 会長 森田益子

この西日本豪雨災害における広臨技の対応を報告します。

まず、7月7日 地区理事に豪雨災害の被災状況の確認依頼を発信。日臨技より自然災害における共催金の支給の伝達を7月11日に会員に向けメールリストで発信し、ホームページにも、共催金お申込み方法等を掲載した。

7月12日に広島県健康福祉局 医務課及び健康対策課に災害時の支援（DVT検診等）が技師会として可能であることを連絡した。DVT検診のニーズがあるため検診を行うことを確認し、7月14日に広島県庁にて医療救護班との打ち合わせを行った。

また、日臨技に災害対策本部が設置され、広臨技に被災地災害支援室設置を設置した。

構成員 本部長 宮島会長：総括、副本部長 横地副会長：本部長サポート

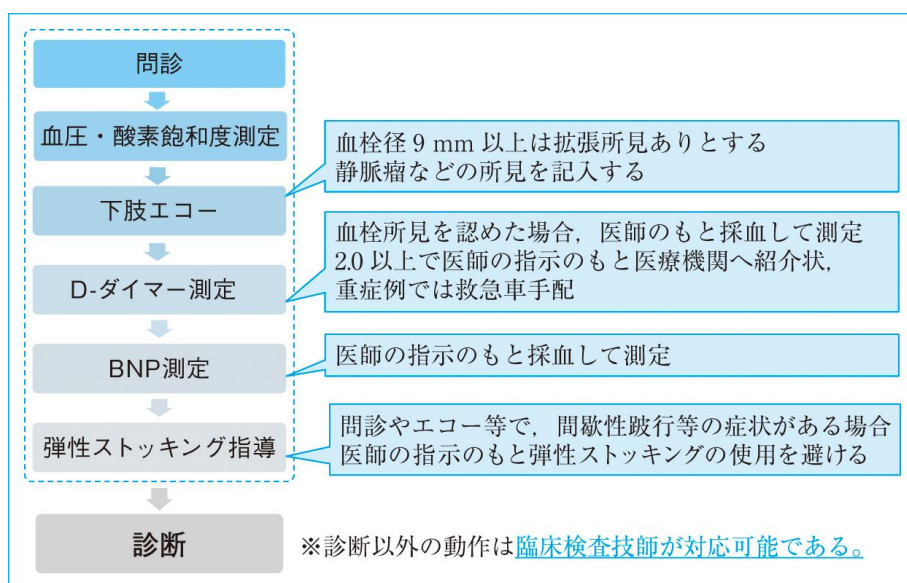
災害対策本部員 深澤執行理事：情報収集等（被災地災害支援室と連携）

支援室長 水野中四国支部長、副室長 森田会長、支援部員 広臨技理事とした。

広臨技理事メールにて 災害時DVT検診を行う予定であり、ボランティアを募ることを発信

18日小屋浦小学校・サンスターホール、20日呉市（天応町づくりセンター・安浦町づくりセンター）にてDVT検診をおこなうこととなり、17日に打ち合わせ会議をおこなった。

DVT検診を行うにあってスクリーニングシート、結果報告のための用紙を作成し検診を受けた方に配布できるようにした。検診の手順は日臨技DVT検診マニュアルに沿って行った。



大規模災害時に必要とされる DVT 検診の診断アルゴリズム 医学検査 2017 年 66 巻 5 号



D V T 検診施行時

その後計 6 回の D V T 検診を各避難所で行った。

D V T 検診まとめ (2018 年 広島県)

年月日	場所	施設	D V T 検査実施者数	血栓保有数	Dダイマー検査実施数	病院紹介数	ストッキング指導数	ボランティア参加人数
7月18日	坂町小屋浦	小屋浦小学校体育館、 小屋浦ふれあいセンター 小屋浦集会所	33	2	2	2		5
7月20日	呉市天応、 呉市安浦	天応まちづくりセンター、 安浦まちづくりセンター	15	1	1	1	2	5
7月22日	安芸区	矢野南小学校 矢野小学校	36	3		3	19	4
7月25日	坂町小屋浦	小屋浦小学校体育館、 小屋浦ふれあいセンター	27	1	1	1	27	5
8月2日	三原市本郷	本郷生涯学習センター、 福地公民館	18				18	5
8月3日	坂町	サンスターホール、 坂町民センター、 坂中学校	20	3	4	3	20	5
8月5日	安芸郡熊野町	熊野町立体育館	40	1	1	1	39	6
	合計		189	11	9	11	125	35

D V T 検診においては、公的管理者の理解や行政と連携して行うことや医師の確保が必要となる。

今回は、広島県や医療救護班の日本赤十字や被災地医師会災害医療チーム（J AMT）の医師と連携が取れた。また、飯伏副会長を中心に、毎朝広島県庁で開催されるクラスター会議に出席し、各医療チームとの連携や活動報告を行ったことが重要であった。

8月17日 災害対策支援室解散、8月31日 D V T 検診ボランティアの要請終了

会員に向けメールにてお礼と D V T 検診終了を配信した。

延べ 165 名の応募があり皆様のご協力に感謝いたします。

広臨技会員被災状況は 9 月 6 日現在、

家屋半壊 1 名 家屋床上浸水 4 名 家屋床下浸水 7 名 計 12 名であった。

今回の経験は大変貴重で、災害は発生しないことを祈りますが、不幸にして起こった時の広臨技としての様に対応すべきかを再考するきっかけとなりました。

最後に、このたびの西日本豪雨災害により被災された方々に心からお見舞い申し上げますとともに、一日も早い復旧・復興を心よりお祈りいたします。

東部地区新入会員オリエンテーション報告

2018年9月2日(日)にイコール福山にて東部地区新入会員オリエンテーションが開催されました。

毎年7月に開催されているオリエンテーションですが、今年は西日本豪雨災害の為、延期となっていたものが9月に開催の運びとなり、今年度の東部地区の新入会員は21名の参加がありました。

広島からは、森田会長をはじめ、米田副会長、難波組織調査部長がご参加くださりました。

広臨技で初、今期の全国でも唯一の女性の会長である森田会長より、一般社団法人日本臨床検査技師会の紹介につき、一般社団法人広島県臨床検査技師会、日本臨床検査技師連盟の活動内容について説明がありました。西日本豪雨災害時に行ったDVT検診のお話や日臨技e-ラーニングの説明など丁寧に分かり易くお話しくださり、新入会員の方も興味深く聞き入っていました。

続いて東部地区理事の中宮理事より東部地区における研修会等の活動内容や広臨技・東部地区メーリングリストの紹介があり、次に3名の先輩技師から新入会員へむけてのアドバイスがありました。

三原・尾道・福山の各施設の1年先輩技師より、“希望する部門と違った配属部門でも見い出せること、自分の目指す臨床検査技師像を持ちスキルアップを目指そう、あいさつをしよう、コミュニケーション能力を高めよう、メモをとり先輩技師に分からない

ところがあれば解決するように努めよう”といった内容を、自身の体験を交えながらアドバイスし、新入会員からは“先輩方のアドバイスがすごくためになりました。

学んだことを今後に生かしたい”“新人の時だけでなくこれから働いていく上でずっと大切なことだと思う”など、それぞれの悩みに響くアドバイスがあったのではないかと思います。先輩技師からのアドバイスに続いて、新入会員の自己紹介、東部地区役員の紹介と続き、新入会員オリエンテーションは一旦終了し、休憩をはさんで東部地区精度管理報告研修会がありました。

精度管理報告研修会では、新入会員にも分かり易いように説明や解説がされており、基本に戻り学ぶことができたと思います。その後は場所を移動しての交流会です。毎年ビアガーデンがメインでしたが、今年は円卓を囲んでの中華料理を堪能し、雰囲気も違い会員からも大変好評でした。

新入会員と交流を深めるべくミニゲーム？が用意されており、“オリエンテーションでは新入会員が頑張って自己紹介をしたので、今度は施設の先輩が新入会員の紹介をしよう！ただし…、新入会員の面白エピソードを添えて”というものでした。

各施設紹介する先輩会員が割り振られ、もれなく私(世良)も当たってしまいました。



入社半年の新人さんの面白エピソードなど思いつく訳もなく、必死に新人さんと話し込み打ち合わせをし、大勢の前で話をする機会もないので大変緊張しましたが、何とか乗り越え終えることができました。

このゲームのおかげか、他の施設の新入会員さんをかなり身近に感じることができ、親睦を深めるきっかけにもよったのではと思います。ただし、発表者はかなりのプレッシャーですが(笑)

東部地区交流会のテーマでもある、“たて×よこ×ななめの繋がりを深める” たては先輩・後輩、よこは同世代、ななめは部門を超えての交流は、実りの多いものになったのではないかと思います。これからの新入会員の皆さんに期待しています。

アンケートにお答えくださった新入会員の皆さま、東部地区役員の皆さま、ありがとうございました。お疲れ様でした。

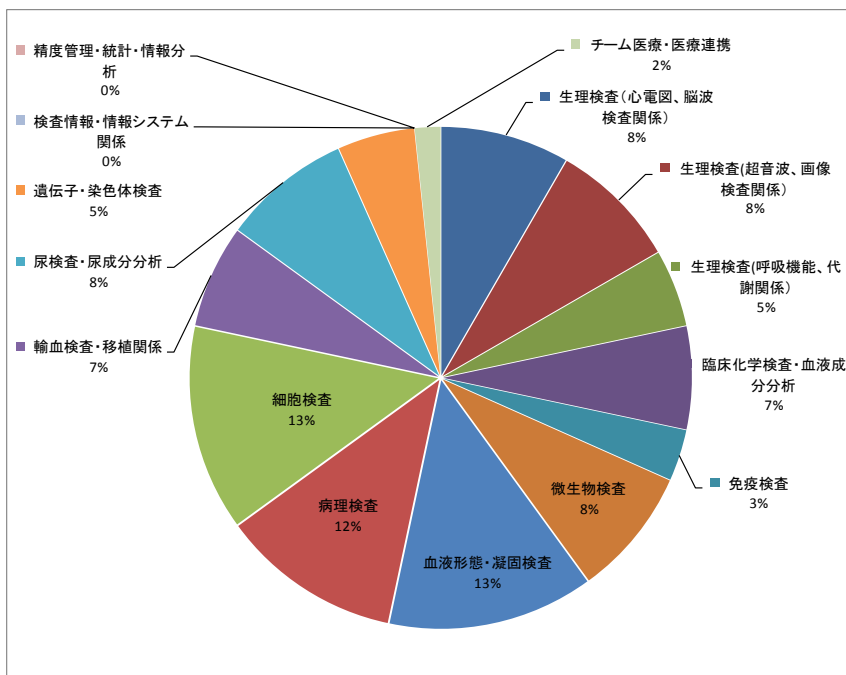
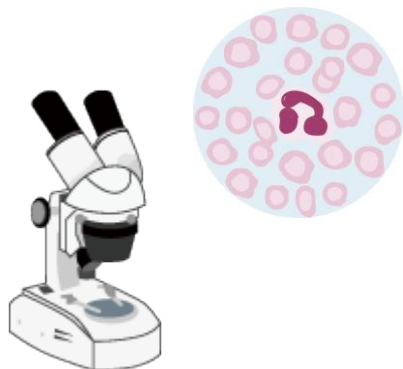
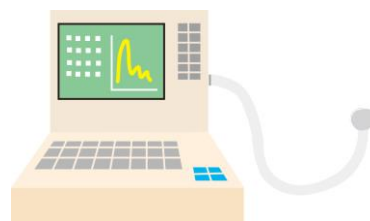
(広報部 世良美保)

東部地区新入会員オリエンテーション アンケート報告

東部地区新入会員オリエンテーションに参加された21名の会員を対象にアンケートを実施しました。

1. 臨床検査の分野の中で、関心の高い分野、興味のある分野はどこですか？(複数選択可)

選択肢	回答数
生理検査(心電図、脳波検査関係)	5
生理検査(超音波、画像検査関係)	5
生理検査(呼吸機能、代謝関係)	3
臨床化学検査・血液成分分析	4
免疫検査	2
微生物検査	5
血液形態・凝固検査	8
病理検査	7
細胞検査	8
輸血検査・移植関係	4
尿検査・尿成分分析	5
遺伝子・染色体検査	3
検査情報・情報システム関係	0
精度管理・統計・情報分析	0
チーム医療・医療連携	1
その他	0



2. 広島県臨床検査技師会(当会)のホームページについて



① 閲覧頻度はどの程度ですか？

選択肢	回答数
毎日	0
数回/週	0
数回/月	4
数回/年	7
見たことがない	10

② 閲覧されている主な端末を教えてください



選択肢	回答数
パソコン	3
タブレット	0
スマートフォン	10
その他	0

③ ホームページの更新はいかがですか？

選択肢	回答数
早い	0
ふつう	3
遅い	1
わからない	7

④ ホームページのどのようなページをよく見られますか？(複数選択可)



選択肢	回答数
行事予定表(googleカレンダー)	2
お知らせ	2
研修会・講習会情報	9
速報	0
職業紹介	0
レクリエーション	0
福利厚生	0
生涯教育講座	1
技師会からの連絡	0
入会のご案内	0
役員一覧	0
学術部門	0
技師会概要	0
その他	0

3. 広島県臨床検査技師会の「情報伝達」について

① ホームページに「速報」PDF版が掲載されていることをご存知ですか？

選択肢	回答数
知っている	0
知らない	21



② 速報を読んでいますか？

選択肢	回答数
毎月しっかり、読んでいる	0
興味のある所だけ読んでいる	0
ほとんど読まない	6
まったく読まない	1
速報を知らない	14

③ 研修会やイベントの情報はどこから入手していますか？

選択肢	回答数
速報	0
広臨技ホームページ	4
同僚・上司から	20
その他	0

④ 当会には、研修会やイベントの情報発信ツールとしてメーリングリスト「広臨技コミュ」がありますが知っていますか？

選択肢	回答数
知っている	6
知らない	15
既に入会済	0

⑤ 在、どのような方法が、研修会やイベント、技師会情報が早く伝わるとおもいますか？



選択肢	回答数
速報	2
ホームページの随時更新	6
メーリングリストで随時情報発信	9
わからない	4

アンケートにご協力いただき
ありがとうございました。
(広報部 世良美保)

第20回 広臨技東部地区学会 (ご案内)

第20回東部地区学会を下記の日程にて開催致します。

今回の東部地区学会は、一般演題4題と特別講演「大切なのは・・・つまずき 寄り道 回り道」そして、シンポジウム「西日本豪雨災害(仮)」で構成されており、懇親会を含め会員相互の親睦がはかれる一日となるよう企画しております。日々ご多忙とは思いますが、皆様お誘い合わせの上、多数ご参加頂きますようご案内申し上げます。

● 開催日

平成30年11月4日(日)

学 会 13:30～ (※ 受付 13:00～)

● 会 場

福山市生涯学習プラザ(まなびの館 ローズコム)4階 大会議室

福山市霞町1丁目10番1号 TEL (084) 932-7265

● 懇親会

ふなまちベイホール 18:00～

福山市船町4-1 3F TEL 070-2369-7368

※ 懇親会参加費 : 会員:4,000円 (懇親会のみ:5,000円)

一般演題 13:30 ~14:25

1. 「当院における出血時間検査削減への取り組み」
公立学校共済組合中国中央病院
大長 美由貴 技師
2. 「当院における出血時間検査削減への取り組み」
福山市民病院
渡辺 杏子 技師
3. 「術後SAMにより再手術を要した1例」
福山市民病院
浜本 莉沙子 技師
4. 「NST介入患者におけるChEとCONUT値の比較」
JA尾道総合病院
中野 寛子 技師

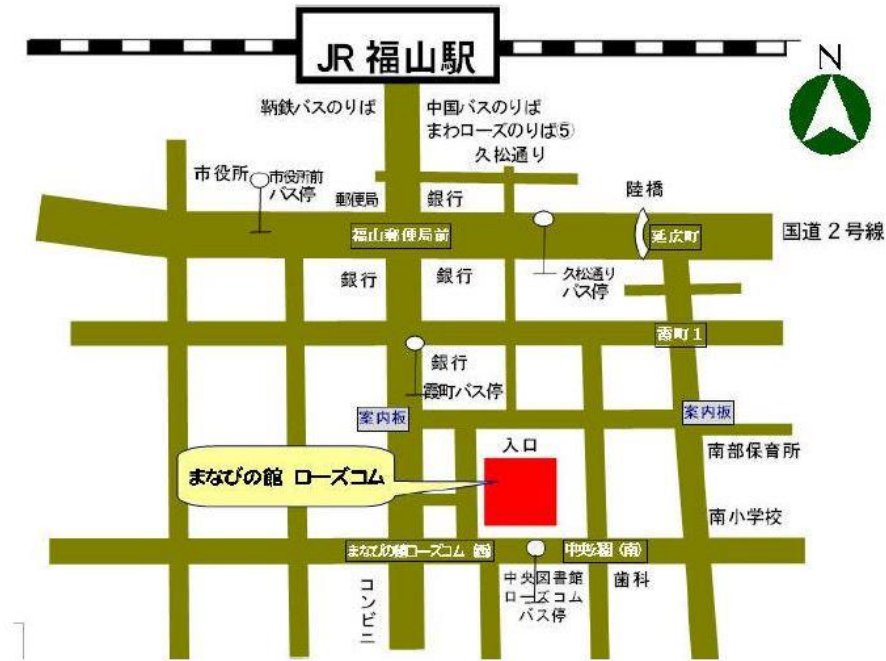
特別講演 14:35 ~15:35

『大切なのは・・・つまずき 寄り道 回り道』
講師:フジゼミ塾長 藤岡 克義 先生

シンポジウム 15:50 ~17:40

- 『西日本豪雨災害・広島県の状況(仮)』
1. 「呉地区施設からの報告(仮)」
済生会呉病院
有谿 俊一 技師
 2. 「DMAT(災害拠点病院)の対応(仮)」
福山市民病院
平田 直也 技師
 3. 「豪雨災害における血液センターの対応」
広島県赤十字血液センター 学術品質情報課
山口 和美 先生
 4. 「広臨技の西日本豪雨災害対応」
一般社団法人広島県臨床検査技師会
森田 益子 会長

【学会会場】



※駐車場に限りがございますのでなるべく公共機関を利用してお越し下さい。

下記の参加申込み用紙に施設名、お名前と該当欄に○印をご記入のうえ各施設で取りまとめて申し込み下さいますようお願い致します。

10月26日（金）までに FAX または E-mail にてお申し込み下さい。

※ 参加人数把握のため、事前申し込みにご協力下さい。

（懇親会参加希望の方は、必ず事前申し込みして下さい。）

申し込み先：府中市民病院 桑田 久子 宛

FAX：0847-45-6237 E-mail：k_ohisa@yahoo.co.jp

第 17 回 東部地区学会参加申し込み用紙

施設名：_____

氏名	学会参加	懇親会参加

全国「検査と健康展」ボランティア募集

この事業は、国民の健康づくり、生活習慣病の早期発見、定期的な健康診断の重要性や臨床検査の正しい知識と普及ならびに臨床検査技師を広く紹介することを目的に開催します。

そこで、ご協力を頂けるボランティアを募集いたします。

ご協力いただける方は、下記申込み書に必要事項をご記入の上、FAX で申し込みください。

- 日時
平成 30 年 11 月 10 日 (土)
9:40 集合
- 場所
廿日市市民ホール (ゆめタウン廿日市店内)
〒738-0023 廿日市市下平良 2 丁目 2-1
TEL0829-32-7021
- 内容
「健康チェック」
一般市民の臨床検査体験のための検査
 - ① CAVI 検査 ② 肺機能検査
 - ③ 骨密度検査 ④ 簡易血糖
 - ⑤ 経皮的貧血検査
 - ⑥ 物忘れ相談プログラム
(認知症スクリーニング検査)
 - ⑦ 会場案内 ⑧ パンフレットの配布
 - ⑨ 検査相談
- 募集人員
50 名
- 締め切り
10 月 19 日 (金) まで
- 申し込み先
(一社) 広島県臨床検査技師会事務所

FAX (082) 502-6031
- その他
協力謝礼金 3000 円 軽食支給

問い合わせ先
広島市立安佐市民病院 中島静
Tel 082-815-5211 (内線 3503)

全国「検査と健康展」ボランティア申し込み

施設名 _____ TEL _____

会員番号	氏名	メールアドレス	希望内容 (番号記入・複数可)



速報原稿の送付、広報部へのご意見等をお願いします。

広報部連絡・専用 E-Mail < koho@hiroringi.or.jp >

モバイル端末からのメール送信も可能です。

(次号速報の原稿〆切は10月10日です)



『レッドリボンキャンペーン』ボランティア募集 世界エイズデーキャンペーン



12月1日は世界エイズデーです。残念ながら日本では未だに新規 HIV 感染・AIDS 患者は増加傾向にあります。(一社)広島県臨床検査技師会では、広く県民にエイズに対する知識の普及啓発を行うとともに、HIV 感染予防とエイズ検査の受検を促進、さらにエイズ患者や HIV 感染者に対する差別や偏見を解消する目的で、世界エイズデーレッドリボンキャンペーンを広島市で行います。

キャンペーンは広島県や広島市などの行政と協力し、若者を中心としたエイズ予防啓発品(パンフレットやコンドーム)の配布、近くの病院や県の施設お借りして HIV の検査・相談をする予定です。お手伝いをして頂ける方は必要事項を記入の上、FAX にてお申し込み下さい。

記

- ◆ 日時・場所 : 平成30年12月8日(土) 13:00~18:30(予定)
アリスガーデン付近 (広島市中区新天地)
- ◆ 内 容 : HIV 簡易検査、啓発品配布など
- ◆ 募集人員 : 10名程度
- ◆ 締め切り : 平成30年11月16日(金) 17:00 (但し、定員になり次第締め切ります)
- ◆ 申し込み先 : 吉島病院 臨床検査科 大塚崇通 FAX (082) 249-2536
- ◆ その他 : 今年度は福山地区での活動はありません。

尚、詳しいことが知りたい方は大塚 Tel (082) 542-8939 (吉島病院検査室) までお問い合わせ下さい。

以上

施設名 : _____

電話番号 : _____

会員番号	氏 名	E-mail アドレス	希望内容
			検査・啓発
			検査・啓発
			検査・啓発

第 36 回 広島県医学検査学会 (第 3 報)

【開催日】平成 31 年 2 月 23 日 (土) ~24 日 (日)
【場 所】グランラッセ東広島
〒739-0024 広島県東広島市西条町御菌宇 6950-2

一般演題の募集について

一般演題を募集します。

■演題申し込み締め切り日:平成 30 年 10 月 5 日 (金)

■抄録原稿締め切り日 :平成 30 年 11 月 2 日 (金)

<申し込み先・原稿送付先・問い合わせ先>

〒739-0041

東広島県東広島市西条寺家 513

独立行政法人 国立病院機構 東広島医療センター

臨床検査科 糸谷 祥子

TEL (082) 423-2176

FAX (082) 420-0578

E-メール itodani_syouko@hiro-hosp.jp

抄録原稿依頼のお願い

1. 抄録作成内容

Microsoft Word 形式のファイルで作成してください。

- 紙サイズ A4 余白は上下 25mm 左右 20mm

- タイトルは MS 明朝 14 ポイント
- 施設、氏名、本文は MS 明朝 10.5 ポイント
- 1,800 字程度にまとめて下さい。

2. 原稿の送付方法

*①②いずれかを選んで下さい。

① 抄録ファイルを電子メールで送付するとともに、

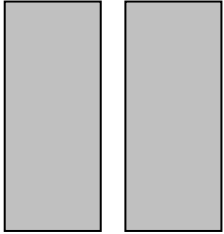
印刷した抄録原稿を FAX する。

② 印刷した抄録原稿 1 枚と原稿を保存した CD-R を

送付する。(CD-R には、施設名とタイトルを明記してください。)

3. 抄録原稿締め切り

平成 30 年 11 月 2 日 (金) 必着

6 行	タイトル 筆頭執筆者・連名執筆者・所属
	 2 段組